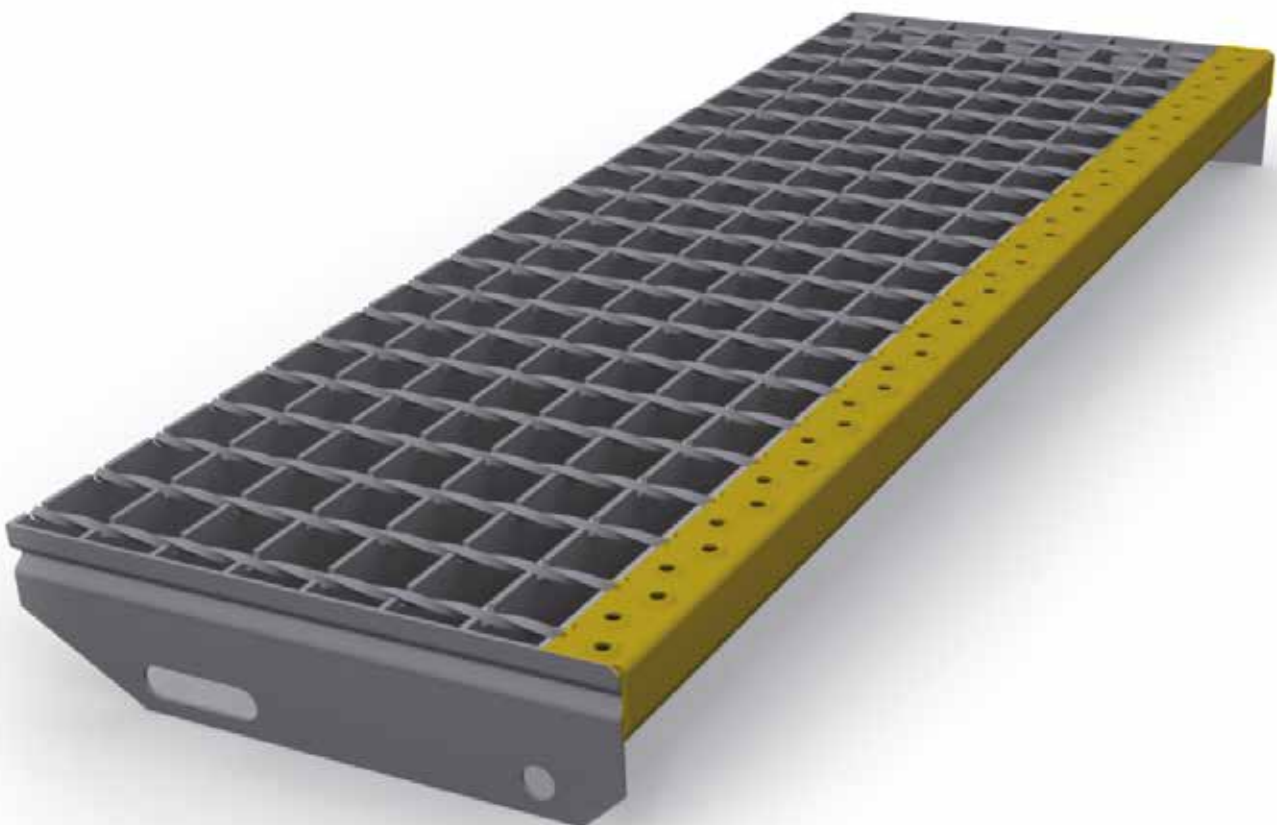


MEISER[®]



Marches en caillebotis
avec nez de marche revêtus
par poudrage



Marches en caillebotis pressé avec nez de marche revêtus par poudrage

Marches en caillebotis pressé

Les marches en caillebotis pressé peuvent être fabriquées en acier, en inox ou en aluminium. Le procédé de fabrication est identique à celui des caillebotis. Il est possible de concevoir des marches d'une résistance antidérapante allant jusqu'à R13 en procédant à un grugeage spécial des barreaux porteurs et des barres insérantes. On peut aussi réaliser des marches de très grandes largeurs en concevant les barreaux porteurs de la même manière que pour les caillebotis lourds. Dans ce cas, plusieurs unités de passage peuvent être supportées en toute sécurité.

Marches en caillebotis électroforqué

Les marches en caillebotis électroforqué peuvent être fabriquées en acier et en inox. La fabrication est basée sur le même procédé que le caillebotis électroforqué. Ce modèle de marche peut être prévu jusqu'à une classe antidérapante de R12.

Nez de marche revêtu par poudrage

A partir de maintenant, les marches en caillebotis peuvent être livrées sur demande avec un nez de marche revêtu par poudrage. La délimitation claire et nette des nez de marches dans les teintes RAL 9005 noir ou RAL 1023 jaune implique une plus grande sécurité de passage.

Le revêtement par poudrage est la solution la moins chère et la plus durable. Les caillebotis sont d'abord dégraissés, décapés et phosphatés au zinc dans des bains d'immersion. Le revêtement en poudre est ensuite appliqué par voie électrostatique, puis cuit au four à environ 180° C.

