

MEISER®

Sols Industriels de Sécurité



NOS PRODUITS DEDIES AU MONDE DU TRANSPORT



Votre distributeur

MEISER - ZA l'Alouette, 2101 route de Béthune - 62136 LESTREM

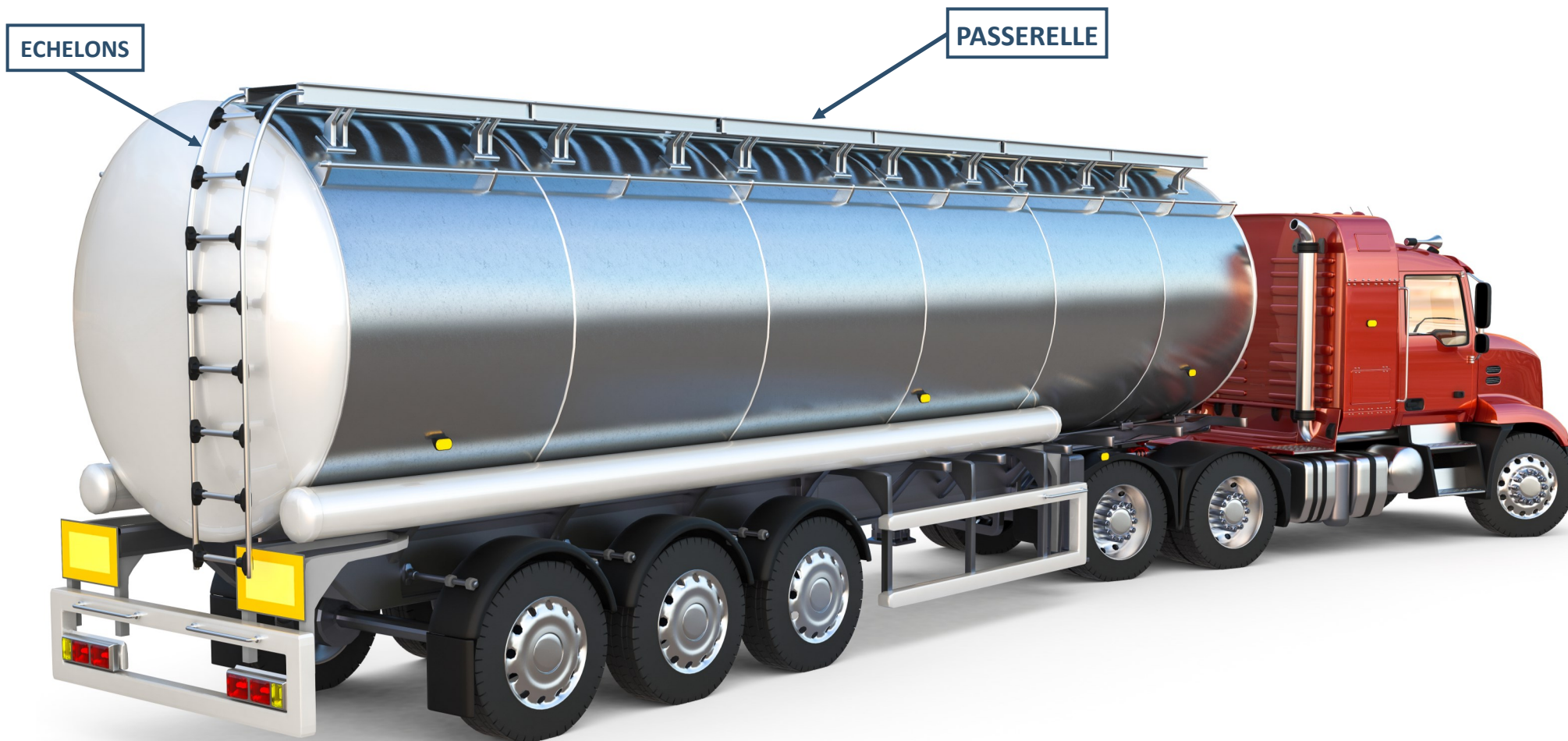
Tél : +33 (0) 3 21 64 75 43 - Fax : +33 (0) 3 21 64 75 42 - lestrem@meiser.fr - www.meiser.fr



MEISER, fabricant spécialiste dans le travail des métaux en feuilles, s'engage à répondre à tous les besoins du marché.

C'est pourquoi nous avons développé une gamme spécialement dédiée au monde du transport.

Camions poids lourds, camions citernes, camions porte-véhicules, utilitaires ou camions bennes, MEISER vous propose des solu-



◆ MARCHEPIEDS POUR CABINE

Perforations

APPELLATION	PERFORATION	POURCENTAGE DE VIDE	ANTIDERAPANCE
TOLROC	Fentes embouties vers le bas Trous diamètre 5 mm emboutis vers le haut	39 %	R11
TOLPLUS	Fentes embouties avec surface crénelée	47%	R12
TOLCRENEAUX	Trous diamètre 16/23 emboutis vers le haut avec créneaux Trous diamètre 5/8 emboutis vers le bas	21%	R12
TOLMIXTE	Trous diamètre 5/8 emboutis vers le haut Trous diamètre 16/23 emboutis vers le bas	21%	R12
TOLGRIP	Trous diamètre 16/23 emboutis vers le haut	19%	R13



Exécutions

- Acier brut
- Acier galvanisé à chaud
- Inox 304 et 316
- Aluminium

Utilisation

- Faciliter l'accès aux cabines des camions



◆ MARCHEPIEDS ARRIERE

Perforations

APPELLATION	PERFORATION	POURCENTAGE DE VIDE	ANTIDERAPANCE
TOLROC	Fentes embouties vers le bas	39 %	R11
TOLPLUS	Fentes embouties avec surface crénelée	47%	R12
TOLCRENEAUX	Trous diamètre 16/23 emboutis vers le haut avec créneaux	21%	R12
TOLMIXTE	Trous diamètre 5/8 emboutis vers le haut	21%	R12
TOLGRIP	Trous diamètre 16/23 emboutis vers le haut	19%	R13

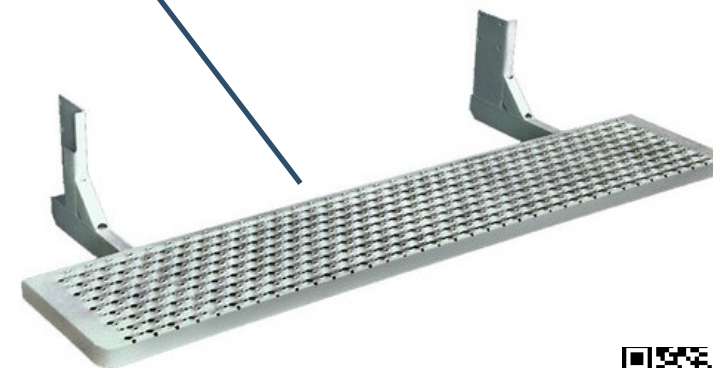
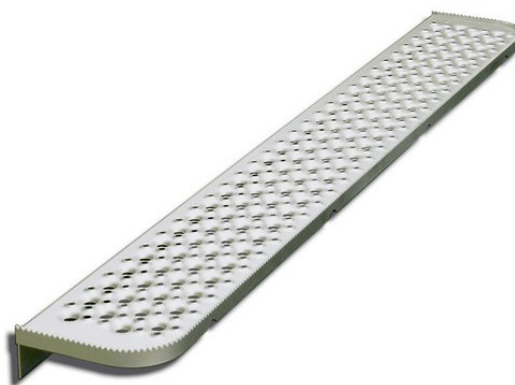


Exécutions

- Acier brut
- Acier galvanisé à chaud
- Acier galvanisé sendzimir
- Inox 304 et 316
- Aluminium

Utilisation

- Faciliter l'accès à l'arrière des camions



◆ PLANCHERS POUR CAMION PORTE-VEHICULES

Perforations

APPELLATION	PERFORATION	POURCENTAGE	ANTIDERAPANCE
TOLPLAN	Trous diamètre 16/23 emboutis vers le haut	19%	R9
TOLPICOT	Trous diamètre 5/8 emboutis vers le haut	2%	R12
TOLDIAMANT	Pointes de diamant embouties en lignes	0%	R10

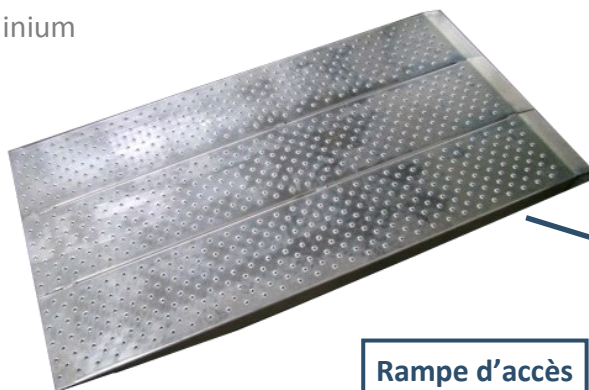
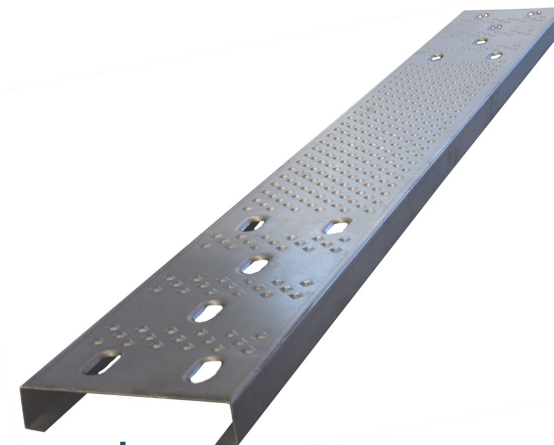
Exécutions

- Acier brut
- Acier galvanisé à chaud
- Acier galvanisé sendzimir
- Inox 304 et 316
- Aluminium

Utilisation

- Plancher de camion porte véhicule avec perforation pour ancrage des cales de roues à semelle

Plancher avec ancrage des cales de roues



Rampe d'accès



◆ PASSERELLES POUR BENNE

Perforations

APPELLATION	PERFORATION	POURCENTAGE	ANTIDERAPANCE
TOLROC	Fentes embouties vers le bas Trous diamètre 5 mm emboutis vers le haut	39 %	R11
TOLPLUS	Fentes embouties avec surface crénelée	47%	R12
TOLCRENEAUX	Trous diamètre 16/23 emboutis vers le haut avec créneaux Trous diamètre 5/8 emboutis vers le bas	21%	R12
TOLMIXTE	Trous diamètre 5/8 emboutis vers le haut Trous diamètre 16/23 emboutis vers le bas	21%	R12
TOLGRIP	Trous diamètre 16/23 emboutis vers le haut	19%	R13

Exécutions

- Acier brut
- Acier galvanisé à chaud
- Acier galvanisé sendzimir
- Inox 304 et 316
- Aluminium

Utilisation

- Permettre l'accès à la benne

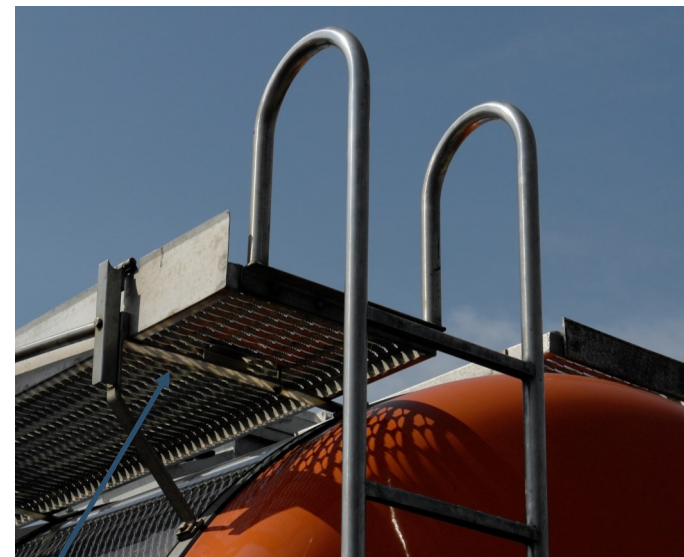
PASSERELLE



◆ PASSERELLES POUR CITERNE (liquide ou vrac)

Perforations

APPELLATION	PERFORATION	POURCENTAGE	ANTIDERAPANCE
TOLROC	Fentes embouties vers le bas Trous diamètre 5 mm emboutis vers le haut	39 %	R11
TOLPLUS	Fentes embouties avec surface crénelée	47%	R12
TOLCRENEAUX	Trous diamètre 16/23 emboutis vers le haut avec créneaux Trous diamètre 5/8 emboutis vers le bas	21%	R12
TOLMIXTE	Trous diamètre 5/8 emboutis vers le haut Trous diamètre 16/23 emboutis vers le bas	21%	R12
TOLGRIP	Trous diamètre 16/23 emboutis vers le haut	19%	R13



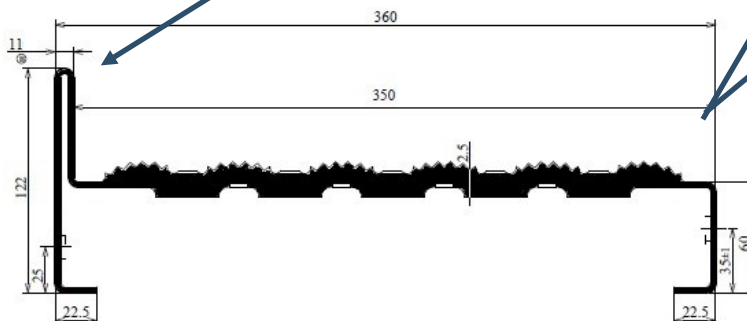
Exécutions

- Acier brut
- Acier galvanisé à chaud
- Acier galvanisé sendzimir
- Inox 304 et 316
- Aluminium

Utilisation

- Permettre l'accès à la citerne

Pli écrasé pour gagner en encombrement et en coût



◆ ECHELONS D'ACCES A LA CITERNE

	Exécution	Epaisseur	Longueur	Largeur	Hauteur	Masse
VARIANTE 1	Acier Brut	2	2000	25	30	2,4
	Inox 304 L	2	2000	25	30	2,4
VARIANTE 2	Acier Brut	2	2000	35	30	2,8
	Inox 304 L	2	2000	35	30	2,8
VARIANTE 3	Acier Brut	2	2000	50	40	3,8
	Inox 304 L	2	2000	50	40	3,9

	Exécution	Epaisseur	Longueur	Largeur	Hauteur	Masse
TOLRUNG	Acier Brut	2	333	38	30	0,6
		2	500	38	30	0,8
	Aluminium	3	145	33	36	0,1
		3	338	33	30	0,3
		3	600	33	30	0,5

Utilisation

- Permettre l'accès à la passerelle de la citerne

